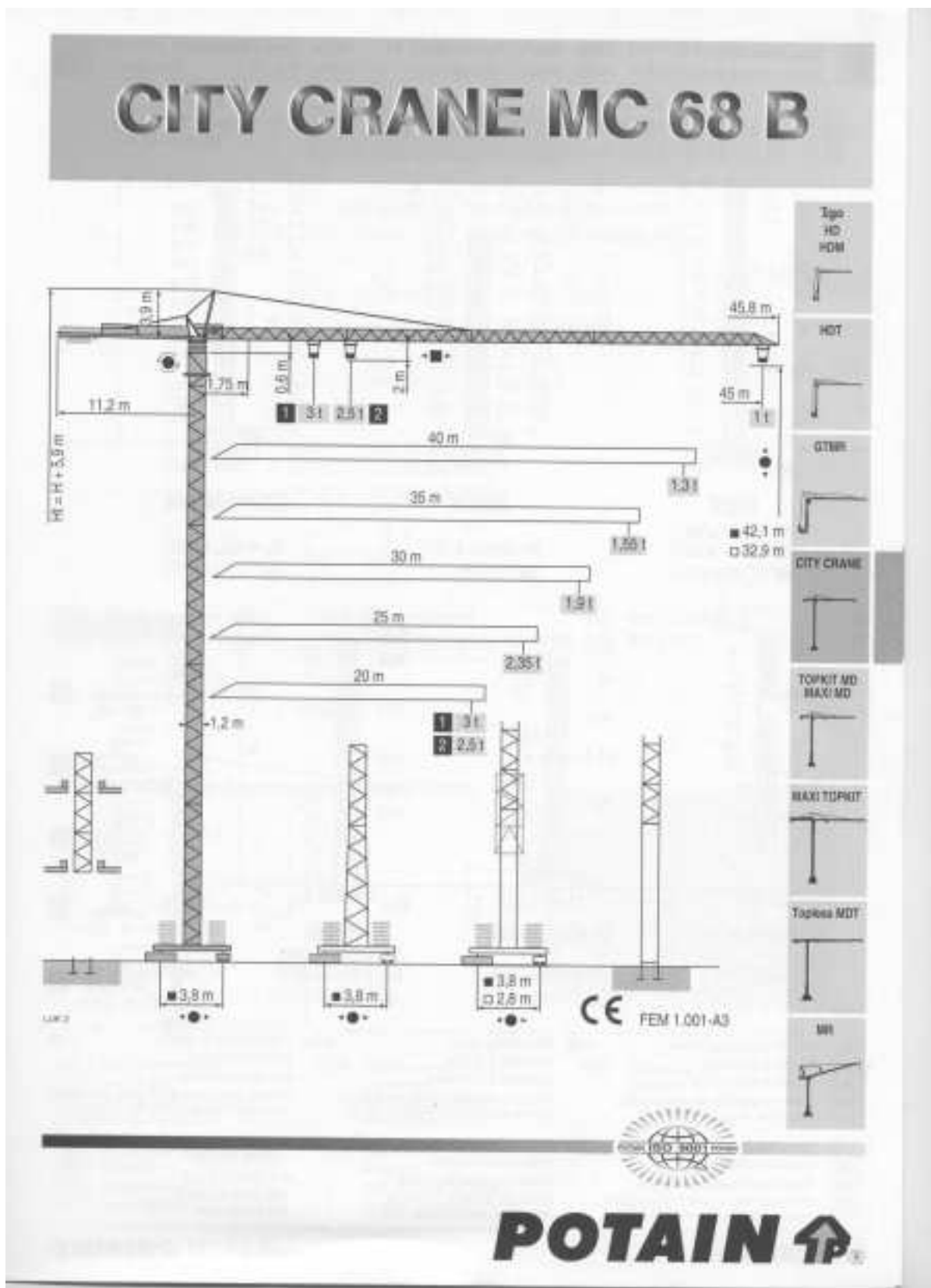
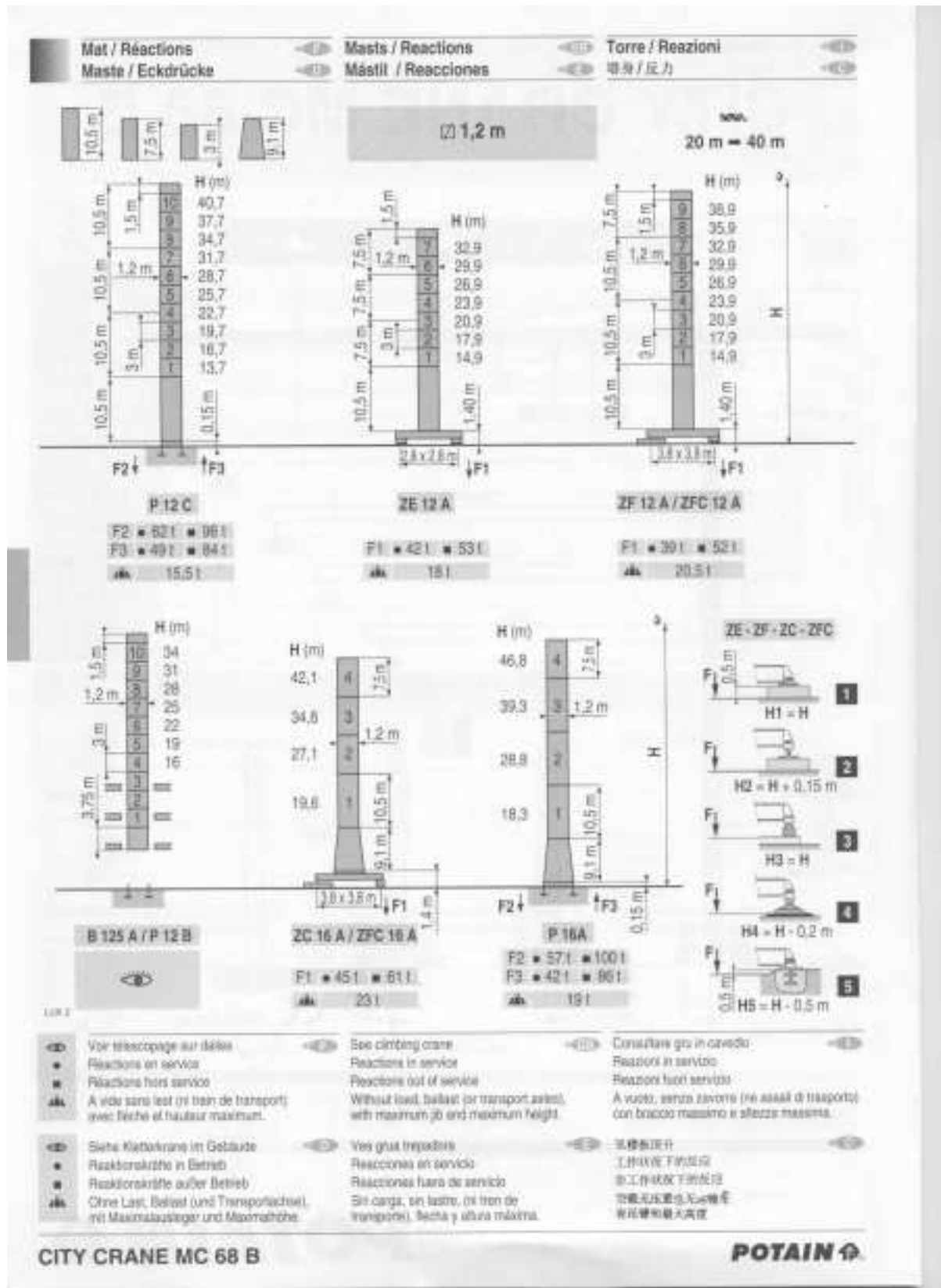


03D – DATA



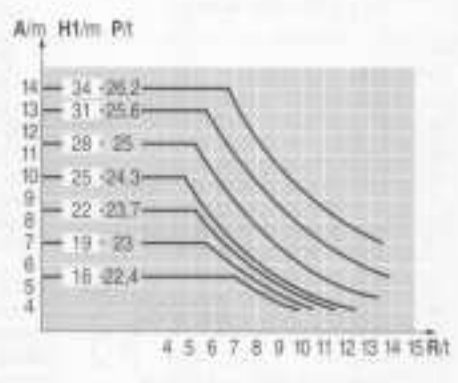
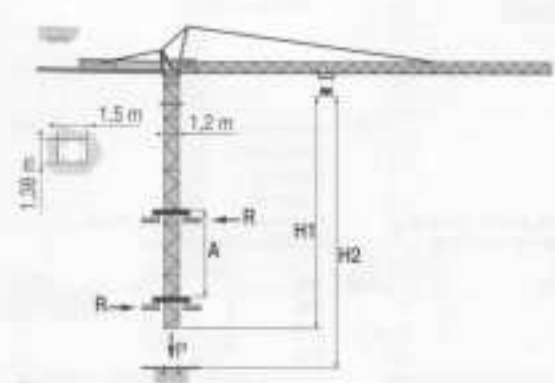




Courbes de charges Lastkurven	Load diagrams Curvas de cargas	Curve di carico 負荷曲線
45 m 1,75 m	18,6 20 21,7 22 25 27 30 32 35 37 40 42 45 m 3 2,75 2,45 2,1 1,9 1,7 1,55 1,4 1,3 1,17 1,1 1,1	3,5 2,45 2,1 1,9 1,7 1,55 1,4 1,3 1,17 1,1 1,1
40 m 1,75 m	20,1 22 23,5 25 27 30 32 35 37 40 m 3 2,7 2,3 2,1 1,85 1,72 1,54 1,44 1,3 1	2,5 2,3 2,1 1,85 1,72 1,54 1,44 1,3 1
35 m 1,75 m	20,2 22 23,6 25 27 30 32 35 m 3 2,7 2,3 2,1 1,85 1,73 1,55 1	2,5 2,3 2,1 1,85 1,73 1,55 1
30 m 1,75 m	20,2 22 23,6 25 27 30 m 3 2,7 2,3 2,1 1,8 1	2,5 2,3 2,1 1,8 1
25 m 1,75 m	20,3 22 23,7 25 m 3 2,7 2,35 1	2,5 2,35 1
20 m 1,75 m	20 m 3 1	2,5 1

Telescopage sur dalles Klettarkrane im Gebäude	Climbing crane Telescopage gruas trepadoras	Gru in cavedio 樓板上頂升
---	--	-------------------------

B 125 A



A	H1	P	R
Distance entre cadres	Hauteur grue	Poids de la grue (en service)	Reaction horizontale
Abstand zwischen den Rahmen	Kranhöhe	Kranngewicht (in Betrieb)	Horizontalkräfte
Distance between cofers	Crane height	Crane weight (in service)	Horizontal reaction
Distancia entre marcos	Altura grúa	Peso de la grúa (in servicio)	Reaccion horizontal
Distance fra i telai	Altezza gru	Peso della gru (in servizio)	Reazione orizzontale
各附臂机之间距离	工作状态吊机高度	工作状态吊机重量	水平阻力

CITY CRANE MC 68 B





Mécanismes / Mechanisms / Meccanismi / M.N.M.
Antriebe / Mecanismos

						cti - PS /tp	kW	
●	15 PC	m/min	7	21	42	15	11	130 m
	13	t	2,5	2,5	1,3			
	25 PC	m/min	8	32,5	65	25	18	235 m
	13	t	2,5	2,5	1,3			
●	15 PC	m/min	7	18	36	15	11	130 m
	15	t	3	3	1,5			
●	25 PC	m/min	7	27,5	55	25	18	206 m
	15	t	3	3	1,5			
•	3.02 V5	m/min	21 - 42			3	2,2	
●	RCV 40	t/min U/min rpm	0 → 0,6			6	4,5	
ZE - ZF	TVD 324	m/min	26			2 x 4	2 x 2,9	
ZC - ZFC	RT 224	m/min	25			2 x 4	2 x 2,0	

CEI 38	IEC 38	KVA	
400 V (+6% -10%) 50 Hz		15 PC : 25 KVA 25 PC : 35 KVA	84534 - 87405

<ul style="list-style-type: none"> Levage Distribuzione Orientation Translation Conforme aux directives CEE 84/534 et 87/405 sur le niveau acoustique 	<ul style="list-style-type: none"> Holding Trolleying Slewing Travelling In compliance with the EEC 84/534 and 87/405 Instructions on noise level 	<ul style="list-style-type: none"> Sollevamento Distribuzione Rotazione Traslazione Conforme alle direttive CEE 84/534 e 87/405 sul livello acustico
<ul style="list-style-type: none"> Heben Katzenfahren Schwenken Kontfahren Conforme a ENEC-Richtlinien 84/534 und 87/405 für den Schall-Leistungspegel 	<ul style="list-style-type: none"> Elevación Distribución Orientación Traslación Conforme con las directivas CEE 84/534 y 87/405 sobre el nivel acústico 	<ul style="list-style-type: none"> 起升 变幅 回转 行走 符合 CEE 84/534 - CEE 87/405 声功率限值

GROUPS - INDUSTRIES

16 Rue de Châteauneuf, B.P. 173
F-69138 ECULLY Cedex
Tel. (33)04 72 18.20.20
Fax (33)04 72 18.20.00
http://www.potain.com
E-mail : mail@potain.fr

CITY CRANE MC 68 B

Copyright/Reproduction interdite © POTAIN 2000.

Deutschland: POTAIN GmbH Tel.: 00 49 704 0
Italia: POTAIN S.p.A. Tel.: 0 321 43 33 11
Singapore: POTAIN PTE LTD. Tel.: 00 65 221 1582

Rev. 2000.06 LUK 4